

Instrucțiuni de montaj  
Țeavă ondulată din oțel aliat  
FLEX

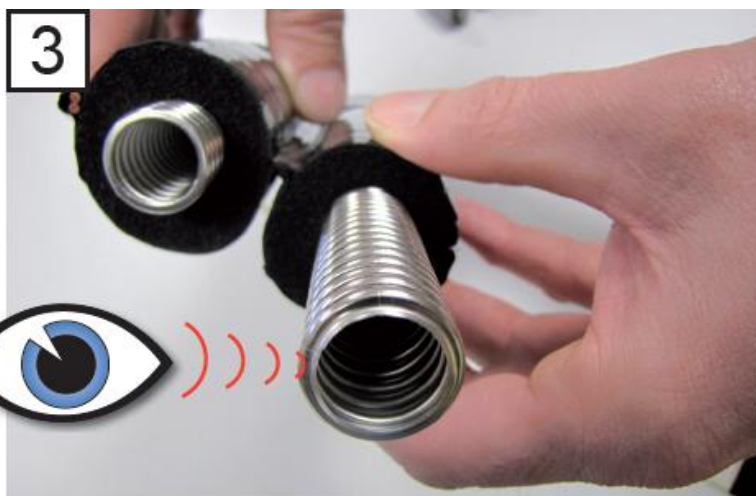




Împingeți izolația înspre înapoi



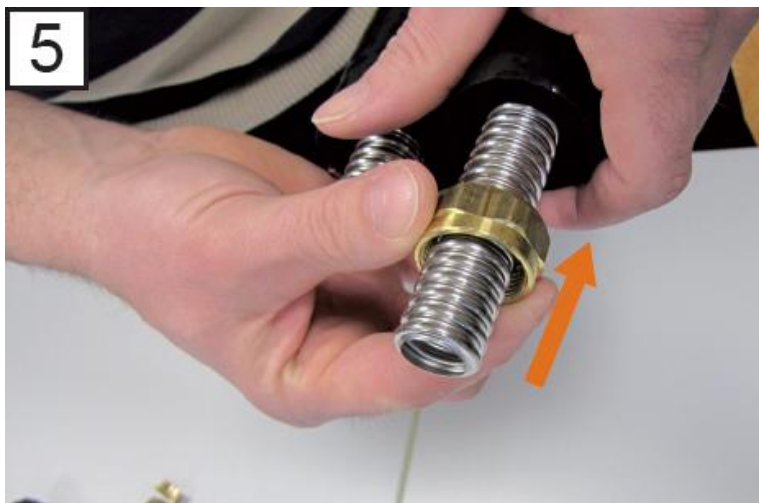
Tăiați țeava în locul dorit cu un dispozitiv de tăiat țevi



Verificați locul de secționare și eventual debavurați



Montați piulița din alamă



Așezați pe țeavă poansonul inelar format din 2 părți,



Împingeți piulița din alamă peste poansonul inelar deja montat



Înșurubați cu mâna reducția cu piulița din alamă până la fixare



Pentru înșurubare folosiți neapărat o cheie pentru țevi pentru a nu avaria fittingurile din alamă

#### Componente disponibile:

Descriere	Denumire
Țeavă ondulată din oțel aliat – dublă – DN 16 – lungime 15 metr. forță izolare 14 mm	Flex 15m DN16
Țeavă ondulată din oțel aliat – dublă – DN 16 – lungime 20 metr. forță izolare 14 mm	Flex 20m DN16
Țeavă ondulată din oțel aliat – dublă – DN 16 – lungime 25 metr. forță izolare 14 mm	Flex 25m DN16
Țeavă ondulată din oțel aliat – dublă – DN 20 – lungime 15 metr. forță izolare 14 mm	Flex 15m DN20
Țeavă ondulată din oțel aliat – dublă – DN 20 – lungime 20 metr. forță izolare 14 mm	Flex 20m DN20
Țeavă ondulată din oțel aliat – dublă – DN 20 – lungime 25 metr. forță izolare 14 mm	Flex 25m DN20
Îmbinare prin șuruburi 3/4" AG x DN16 metalic etanșant	Flex 3/4" DN16
Îmbinare prin șuruburi 3/4" AG x DN20 metalic etanșant	Flex 3/4" DN20
Cuplaj țeavă ondulată DN16 metalic etanșant	Flex DN16
Cuplaj țeavă ondulată DN20 metalic etanșant	Flex DN20
Manșon de cuplare DN16 x Cupru 18 x 1 metalic etanșant	Flex DN16x CU 18 x 1
Manșon de cuplare DN20 x Cupru 22 x 1 metalic etanșant	Flex DN20x CU 22 x 1
Manșon de cuplare DN20 x Cupru 18 x 1 metalic etanșant	Flex DN20x CU 18 x 1
5 brățări de strângere cu țeavă dublă cu șurub de ancorare și diblu	Flex Fix S

Tabel dispunere conducte

Instalații solare apă caldă (debit de tranzit 0,65 l/m <sup>2</sup> h ) cu pompă solară ST 20/6	Lungime maximă a conductei (tur + retur)	Număr panouri solare
FLEX DN 16	20 m	6 buc.
FLEX DN 16	30 m	5 buc.
FLEX DN 16	40 m	4 buc.
Instalații solare cu aport la încălzire (debit de tranzit 0, 30 l/m <sup>2</sup> h) cu pompă solară ST 20/6	Lungime maximă a conductei (tur + retur)	Număr panouri solare
FLEX DN 16	20 m	10 buc.
FLEX DN 16	30 m	8 buc.
FLEX DN 16	40 m	7 buc.
FLEX DN 16	20 m	20 buc.
FLEX DN 20	30 m	18 buc.
FLEX DN 20	40 m	16 buc.

**Vă rugăm aveți în vedere următoarele:**

Tabelul redă un scop de utilizare estimat.

Trebuie luate în calcul pierderile suplimentare de presiune ale altor componente (alte conducte de racord, schimbător de căldură, forțe gravitaționale etc.).

Tabelul este valabil pentru substanța noastră solară la o temperatură de 40°C și la o presiune de funcționare de 2,5 bar.

**Indicații pentru utilizatori**

Este obligatoriu ca țeava ondulată din oțel aliat să fie tăiată curat. Bavurile rămase pot cauza răni (vă puteți tăia). Nu îndoiți țeava ondulată din oțel aliat mai des decât este nevoie. Nu integrați țeava ondulată dacă este sucită. Utilizați doar termoizolații aprobate prin DIN 1988 Partea a 7-a, pentru a nu evita coroziunea produsă de tensiune. Nu montați sub tencuială conducta din oțel aliat neizolată, pentru că poate apărea coroziunea produsă de tensiune.

**Raze de curbare:**

Cu țeava noastră ondulată flexibilă puteți realiza fără probleme o rază de curbare de minim 3 x diametrul exterior, fără ca țeava să sară înapoi.

**Termoizolație:**

Termoizolația de 14mm rezistă la temperaturi înalte și rezistă foarte bine la UV. Cu toate acestea, pentru a asigura o protecție sporită împotriva mușcăturilor cauzate de animale și pentru o optică mai bună a spațiilor în care acestea sunt montate la vedere, vă recomandăm să utilizați ca protecție suplimentară o conductă flexibilă din aluminiu. Asigurați-vă că, după montaj, țeava ondulată și toate locurile de legătură sunt complet izolate. Termoizolația nu previne doar pierderea de căldură, ci ea este necesară și din motive de siguranță (protecție incendiu, protecție atingere).

**Fixare (optional):**

Pentru toate produsele noastre sunt disponibile brățări de prindere special adaptate pentru fixarea pe pereți și pe tavane. Recomandăm o distanță între brățări de 1,5 m.